

## О КОМПАНИИ

Завод "Спиропласт" введен в эксплуатацию в 2008 году и представляет собой самое современное производство, разработанное на основе государственных норм и стандартов, принятых в Украине и странах ЕС, а также международных требований к качеству.

В производственных помещениях завода установлено самое современное экструзионное оборудование с автоматическим контролем производственного процесса, которое обслуживают высококвалифицированные специалисты.

Выпуск труб производится из полиэтилена марки ПЭ 100, а также полипропилена ПП 80.



На производственном оборудовании выпускаются полимерные трубы для сетей водоснабжения, газоснабжения, водоотведения и теплоснабжения диаметрами от 20 до 3000 мм, колодцев наружной канализации, диаметром до 2200 мм для систем различной конструкции, а также резервуаров различной конфигурации и функционального назначения.

В настоящее время, производство завода ориентировано на удовлетворение высокой потребности отечественного рынка в качественных полимерных трубах и комплектующих изделиях.

## ЛАБОРАТОРИЯ

Лаборатория завода "СПИРОПЛАСТ" аттестована Государственным комитетом Украины по вопросам технического регулирования и потребительской политики.

Лаборатория проводит входной контроль полимерного сырья и приемо-сдаточные испытания готовой продукции в соответствии с нормативно-технической документацией.

В 2007 году разработаны технические условия ТУ У 25.2-31149692-001:2007 "Трубы из полиэтилена марок ПЭ63, ПЭ80 ПЭ100. Технические условия"

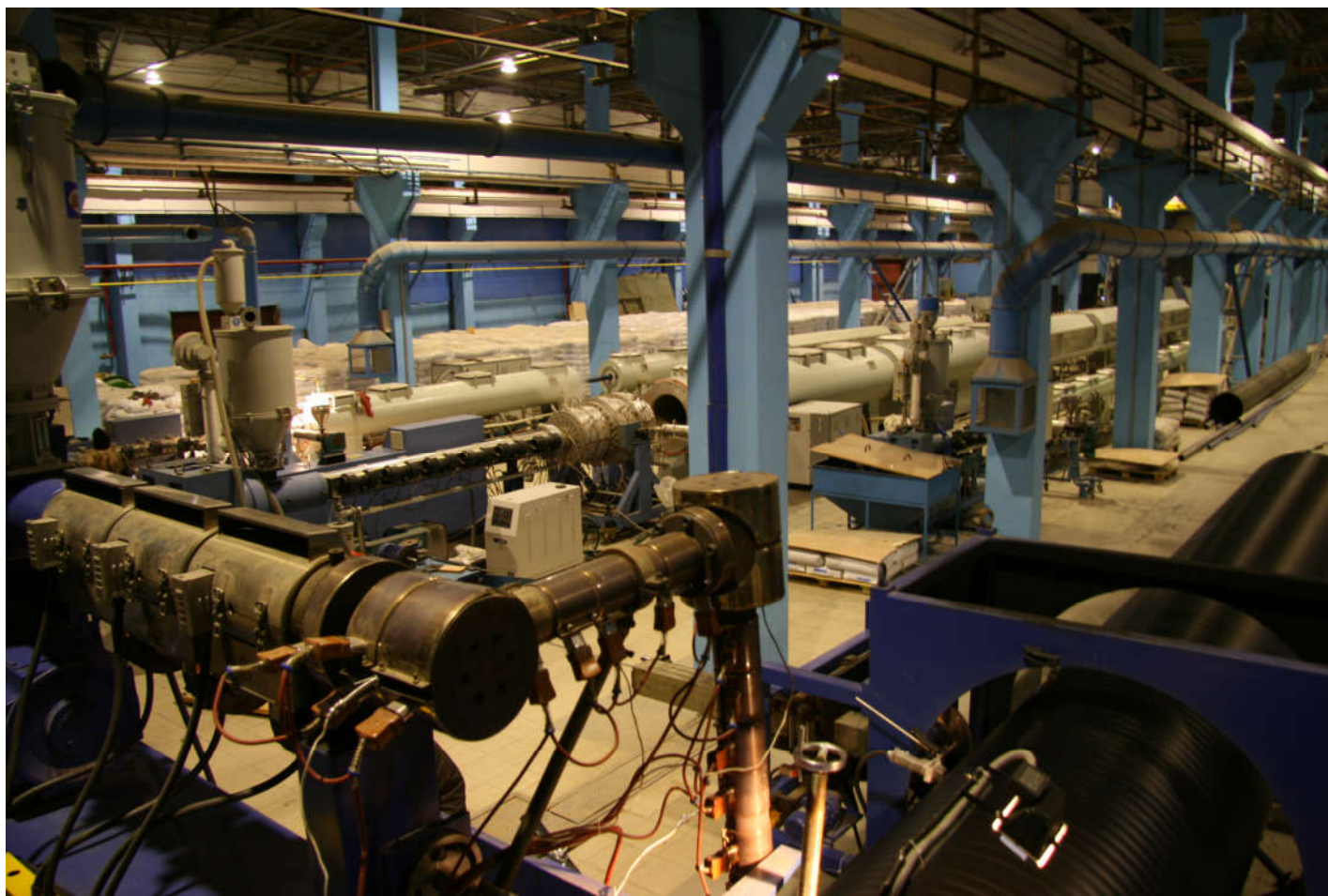
Сертификационные испытания опытных образцов труб, изготовленные по данным ТУ, проводились в аккредитованной лаборатории ЗАО "Хартпластмасс", имеющей разрешение на проведение необходимых испытаний.

В 2009 году завод "СПИРОПЛАСТ" получил сертификат на соответствия системы управления качеством требованиям ISO 9001-2001.



# Завод «СПИРОПЛАСТ»

производительность 23 000 тонн/год



# Завод «СПИРОПЛАСТ»

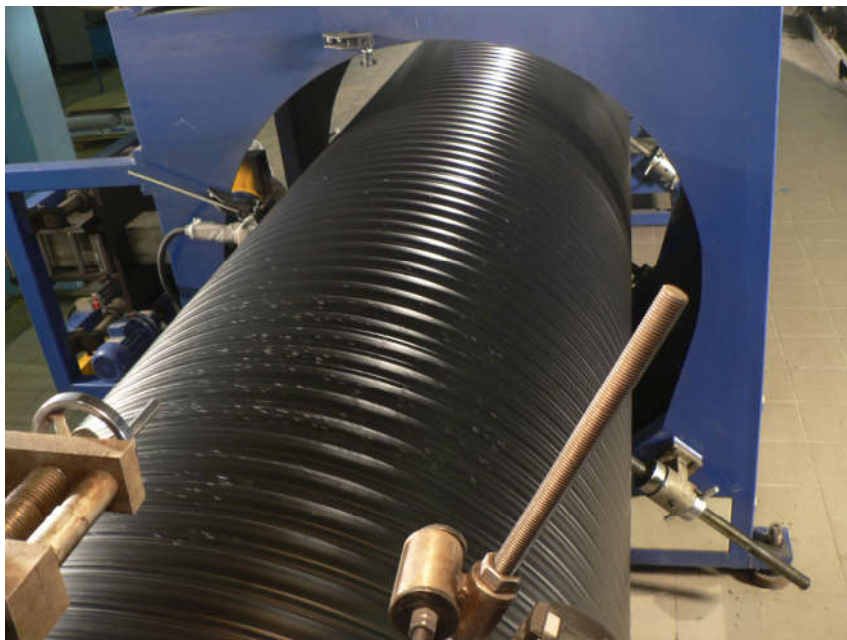
## Конференции и обучающие семинары



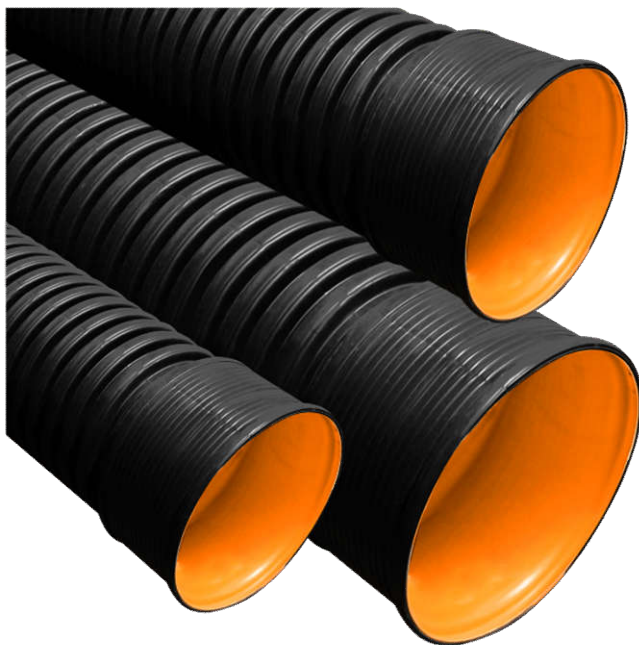
# Безнапорные полиэтиленовые трубы для канализации Ø110-2200мм



# Безнапорные полиэтиленовые трубы для канализации Ø110-2200мм



# Безнапорные полиэтиленовые трубы для канализации Ø110-2200мм



# Полиэтиленовые резервуары и КНС



# Полиэтиленовые колодцы

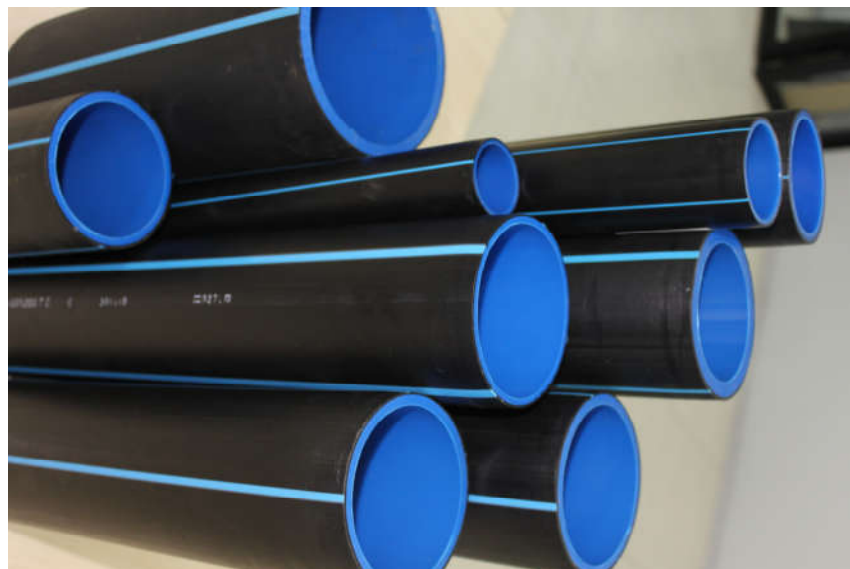




# Напорные полиэтиленовые трубы для водопровода Ø110-630мм



# Напорные полиэтиленовые трубы PROTECT для водопровода Ø110-630мм



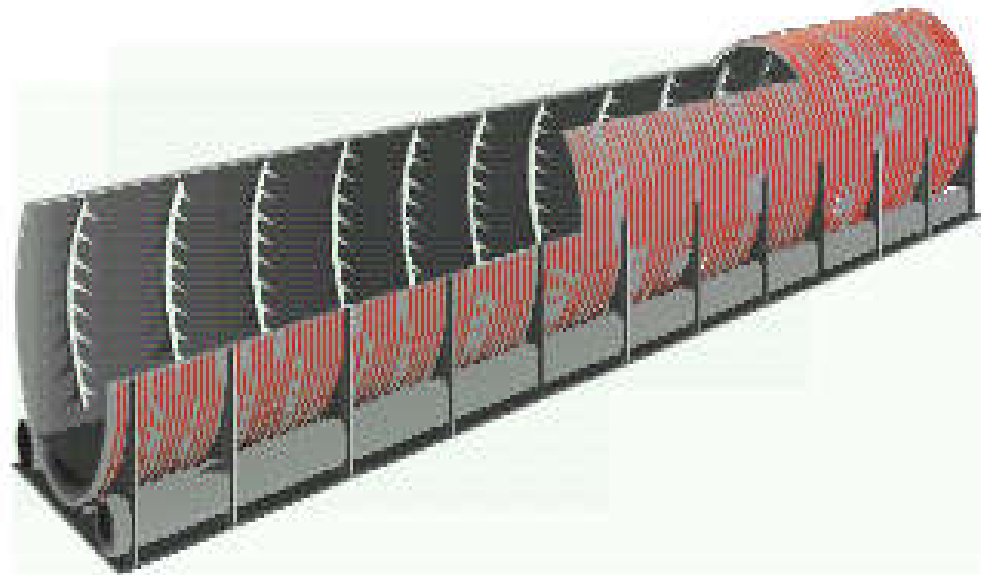
# Полипропиленовые трубы для холодного и горячего водоснабжения Ø110-630мм



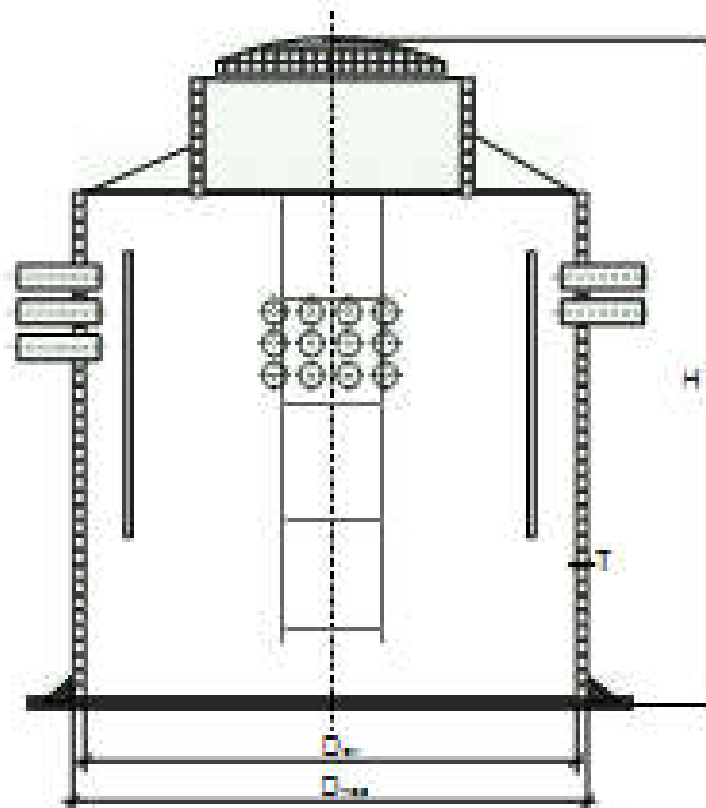
# Система пластиковых труб для защиты кабельных коммуникаций



# Кабельные коллекторы



# Пластиковые телекоммуникационные колодцы



# Сертифицированная заводская лаборатория контроля качества сырья и выпускаемой продукции



# Донецкая обл., с.Клёбан-Бык водопровод Ø315мм 2009г., 8000м





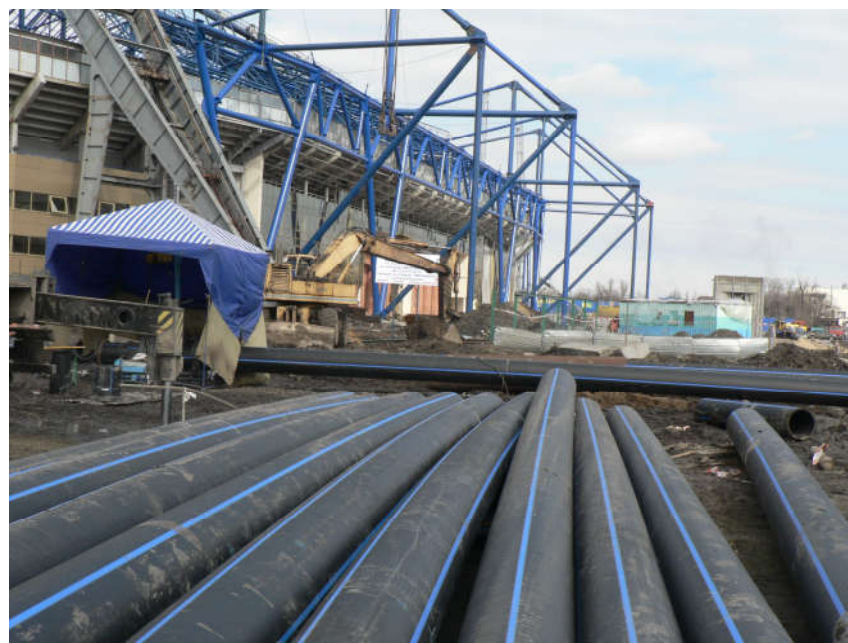
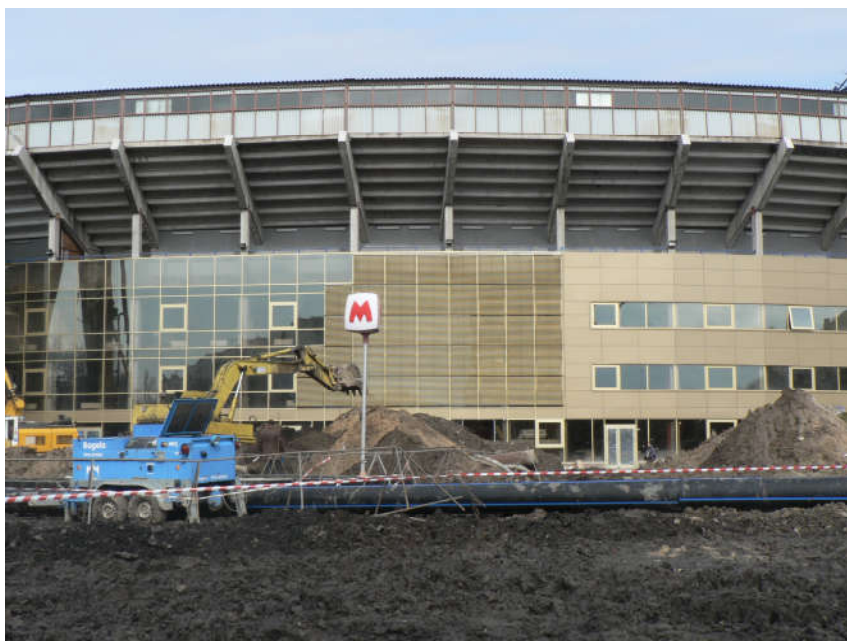
# Днепропетровская обл., с.Голубовка водопровод Ø400мм 2015г., 12000м



# Прокладка водопровода Ø630мм методом ГНБ в г.Армянск 2011г., 1200м



# Реконструкция стадиона «МЕТАЛЛИСТ» 2009-2011г.г., Ø110мм-630мм



# Поставка и сварка полиэтиленовых труб с помощью заводского оборудования, водопровод, Ø630мм, 4500м, 2017г., ЗЖРК, г.Запорожье



# г.Новомосковск, прокладка водопровода Ø560мм 2015г., 2000м



# Реконструкция инженерных сетей аэропорта г. Львов 2009-2011г.г., Ø200-1200мм



# Реконструкция инженерных сетей аэропорта г.Киев (Жуляны) 2010-2011г.г., Ø200-800мм



# Реконструкция инженерных сетей аэропорта г. Харьков 2009-2011г.г., Ø200-1200мм

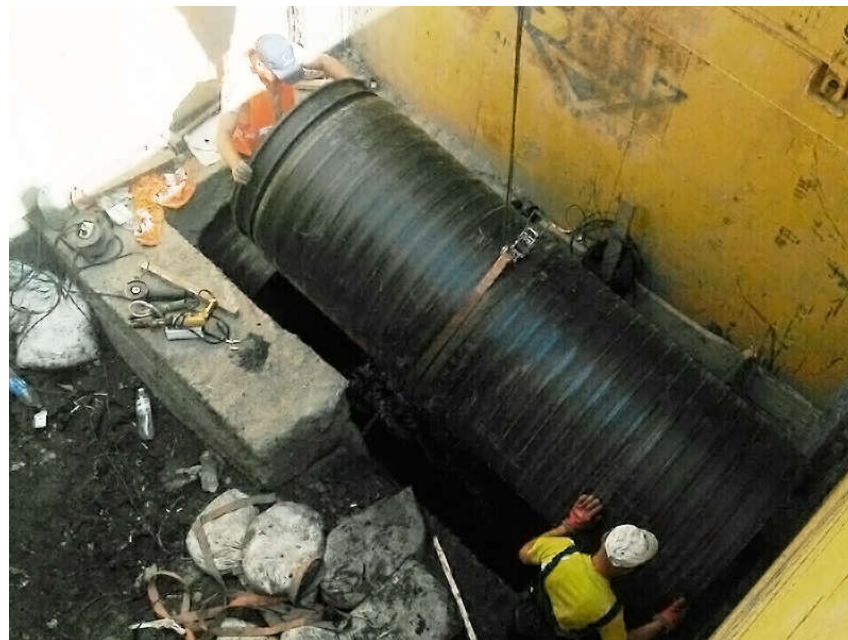
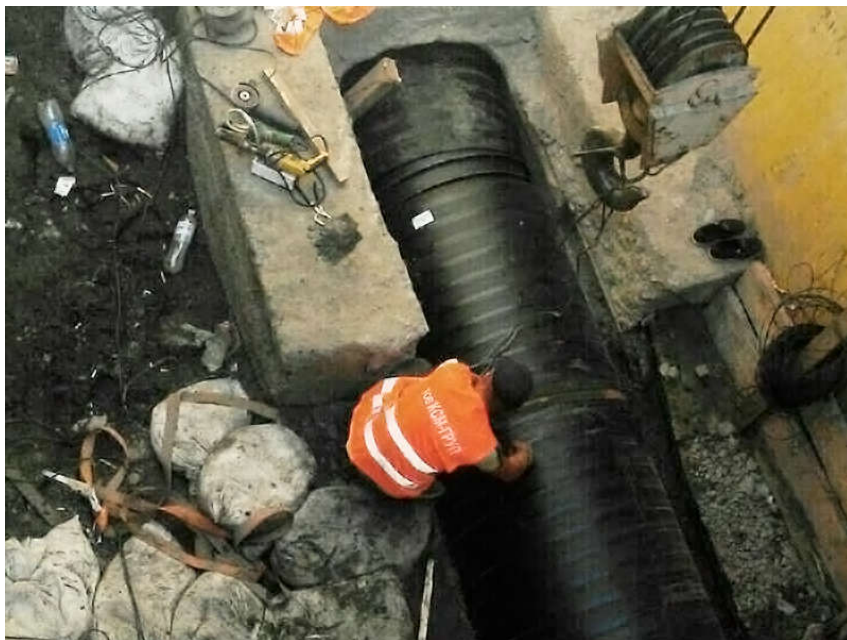




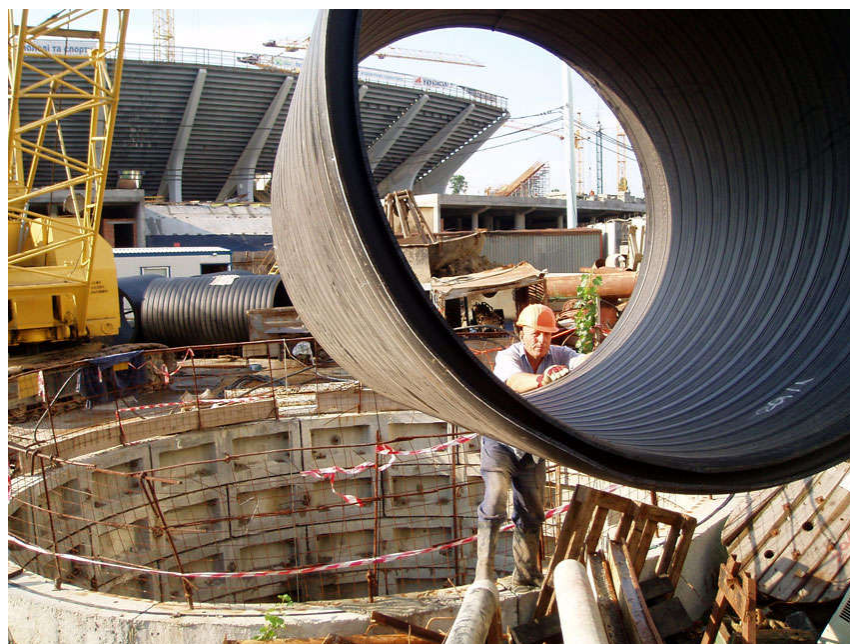
# г.Бердянск, санация канализационного коллектора 2010г., Ø1000мм, L=600м



# г.Черкасы, реконструкция канализационного коллектора 2017г.-н.в., Ø1000мм, L=670м



# г.Киев, реконструкция НСК «Олимпийский» 2009-2011г., Ø2000мм, L=520м



# г.Киев, Позняковский канализационный коллектор 2010г., Ø2000мм, L=700м



# г.Бердянск, санация канализационного коллектора 2004г., Ø1000мм, L=500м



# г.Харьков, санация канализационного коллектора по пр.Гагарина Ø1200мм 2010г., L=300м



# г.Харьков, санация канализационного коллектора по Мерефянскому шоссе Ø1200мм, 2010г., L=200м

