

STEEL STRUCTURE PLANT
ZAKŁAD KONSTRUKCJI STALOWYCH

WEARTECH SP. Z.O.O.

Poland, W. Malopolskie
Powiat Krakowski, Skawina
ul. Pilsudskiego 23, 32-050

Mob. +48 536 056 976

E-mail: weartech@weartech.pro

**STEEL STRUCTURE
PLANT**
ZAKŁAD KONSTRUKCJI
STALOWYCH

ONLY RELIABLE PRODUCTION
TYLKO NIEZAWODNA PRODUKCJA

About the company

- design department
- technical quality control department
- logistics department

Production

- procurement workshop
- control assembly
- assembly and welding shop
- control assembly
- painting shop
- warehouse

O firmie

- dział projektowy
- dział kontroli jakości technicznej
- oddział Logistyki

Produkcja

- warsztat zakupowy
- magazyn metali
- montażownia i spawalnia
- zespół sterujący
- sklep z malarstwem
- magazyn

Zrealizowane projekty

Steel Structure Plant is a multidisciplinary, highly mechanized factory with modern automated lines and equipment which profiled on the manufacture of metal structures for the construction of industrial, agricultural, civil buildings and structures, equipped with modern automated lines and equipment.

The factory staff consists of certified designers, engineerings, welders-assemblies of metal structures.

■ Production is certified according to international standards:

- EN ISO 3834-2:2005
- ISO 900
- EN 1090-1.2
- Ukrainian Aesthetic Committee of Welders

Zakład Konstrukcji Stalowych jest multidyscyplinarną, wysoce zmechanizowaną fabryką, posiadającą nowoczesne zautomatyzowane linie i urządzenia, specjalizującą się w produkcji konstrukcji metalowych do budowy budynków i konstrukcji przemysłowych, rolniczych, cywilnych, wyposażoną w nowoczesne zautomatyzowane linie i urządzenia.

Załoga fabryki składa się z certyfikowanych projektantów, inżynierów, spawaczy-monterów konstrukcji metalowych.

Produkcja jest certyfikowana zgodnie z międzynarodowymi standardami:

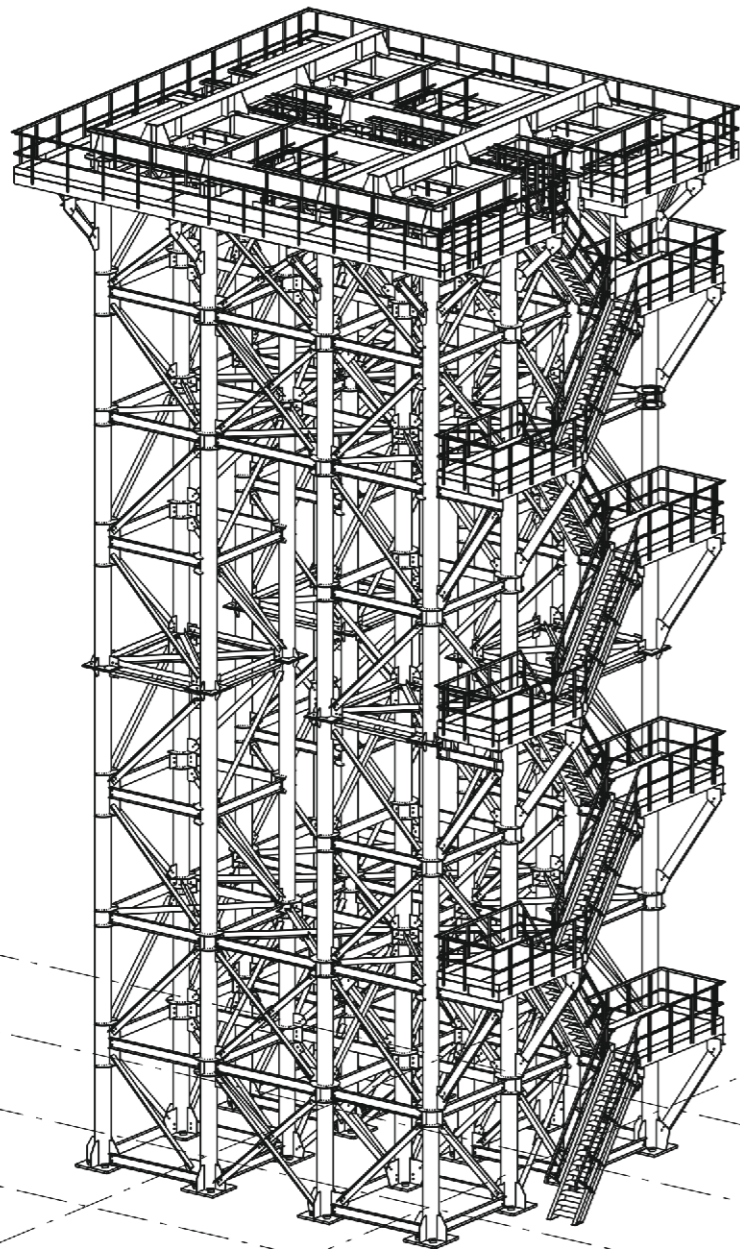
- EN ISO 3834-2:2005
- ISO 9001
- EN 1090-1.2
- Ukraiński Komitet Estetyczny Spawaczy

ABOUT COMPANY

○ FIRMIE

DESIGN DEPARTMENT

DZIAŁ PROJEKTOWY

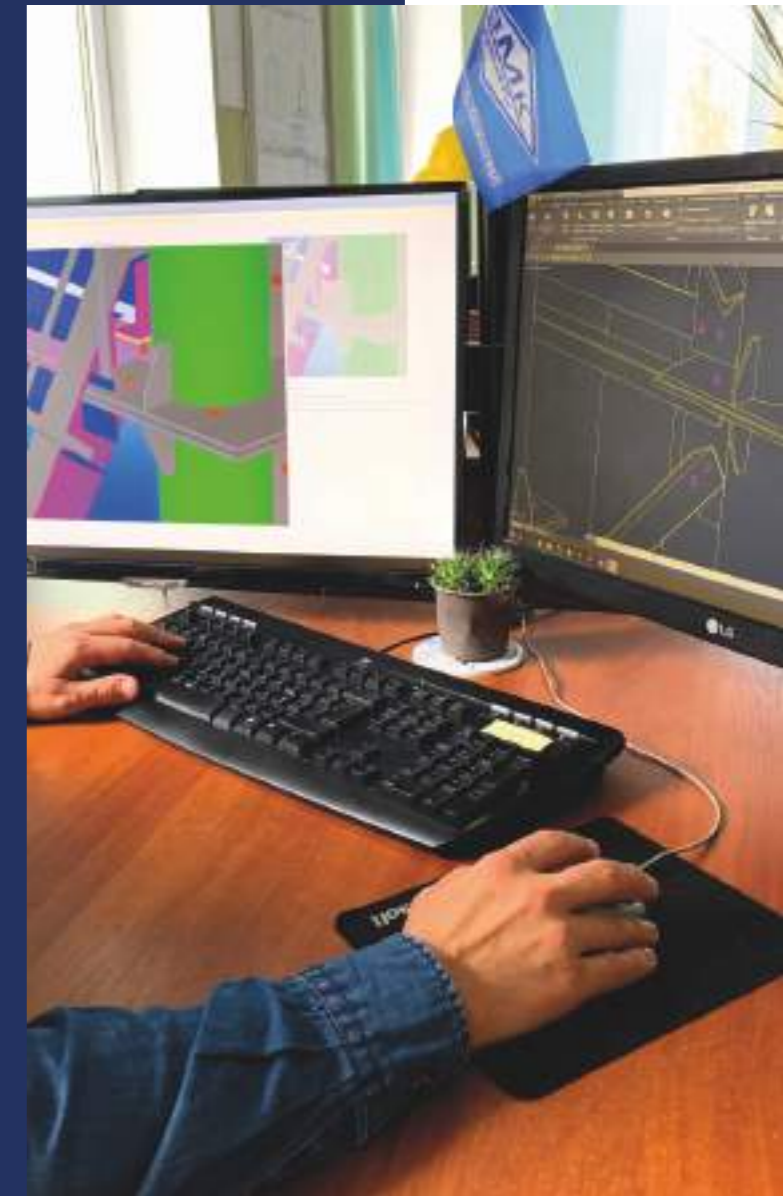


The design department consists of highly qualified engineering staff 10 people. Design calculations are performed using modern software systems:

- TEKLA
- AUTOCAD
- SCAD

Dział projektowy składa się z wysoko wykwalifikowanej kadry inżynierskiej liczącej 10 osób. Obliczenia projektowe wykonywane są przy użyciu nowoczesnych systemów oprogramowania:

- TEKLA
- AUTOCAD
- SCAD



QUALITY CONTROL DEPARTMENT

DZIAŁ KONTROLI JAKOŚCI TECHNICZNEJ

Entrance control is carried out by the specialists of the quality control department, the main welder, the master of the painting section, the storekeeper, who are part of the structural units of the plant. The entry of products is allowed in the presence of documentation, which is executed in the correct order.

The main tasks of input control are:

- checking the product documentation
- checking the geometric dimensions using a measuring tool
- checking the condition of the rolling surface for mechanical damage



Kontrolę wejścia przeprowadzają specjaliści z działu kontroli jakości, główny spawacz, mistrz sekcji malarskiej, magazynier, którzy wchodzi w skład jednostek konstrukcyjnych zakładu. Wprowadzanie produktów jest dozwolone pod warunkiem posiadania dokumentacji, która odbywa się we właściwej kolejności.

Główne zadania kontroli wejściowej to:

- sprawdzenie dokumentacji produktu
- sprawdzenie wymiarów geometrycznych za pomocą przyrządu pomiarowego
- sprawdzenie stanu powierzchni tocznej pod kątem uszkodzeń mechanicznych

LOGISTICS DEPARTMENT ODDZIAŁ LOGISTYKI

Steel Structure Plant has its own fleet of machinery for delivery of metal structures to any point of Ukraine and other countries.

Our specialists will help to choose the most favorable delivery option for the Customer, taking into account the distance of transportation and the complexity of the transport scheme for delivery oversized structures.

Wytwórnia Konstrukcji Stalowych posiada własny park maszynowy umożliwiający dostawę konstrukcji metalowych w dowolne miejsce na Ukrainie i w innych krajach.

Nasi specjaliści pomogą wybrać najkorzystniejszą dla Klienta opcję dostawy, biorąc pod uwagę odległość transportu oraz złożoność schematu transportu w przypadku dostawy konstrukcji ponadgabarytowych.





PRODUCTION PRODUKCJA

- metal warehouse
 - cutting shop
 - assembly and welding shop
 - control assembly
 - painting shop
 - warehouse of products
-
- magazyn metali
 - krojownia
 - montażownia i spawalnia
 - zespół sterujący
 - sklep z malarstwem
 - magazyn produktów

CUTTING SHOP

KROJOWNIA

The cutting shop completes the assembly area billet metal construction.

The workshop is equipped with the following equipment:

- Hydraulic guillotine shears, with touch controller for sheet metal working, model iShear B20-3100 Controller ELGO P 40T, with adjustable angle stop.
- Hydraulic press for processing of metals by bending, numerically controlled software for processing products made of sheet material MVD iBend A 220-3100, with manual system compensation for the deflection of Wila.



Kratownia uzupełnia obszar montażu konstrukcji metalowej kęsów.

Warsztat wyposażony jest w następujący sprzęt:

- Hydrauliczne nożyce gilotynowe, ze sterownikiem dotykowym do obróbki blachy, model iShear B20-3100 Controller ELGO P 40T, z regulowanym ogranicznikiem kąta.
- Prasa hydrauliczna do obróbki metali metodą gięcia, sterowane numerycznie oprogramowanie do obróbki wyrobów z blachy MVD iBend A 220-3100, z ręcznym systemem kompensacji ugięcia Wila.



CUTTING SHOP KROJOWNIA

- Combination drilling and gas cutting machine DRILL 206ATC with automatic tool change
- Band-cutting machine "MYTC-2-500"
- Kombinacja wiertarki i cięcia gazowego DRILL 206ATC z automatyczną wymianą narzędzi
- Przecinarka taśmowa „MIT-2-500”



- Automatic flux welding system MZ-1250
- Vario Synergic 500-2 welding machines
- HIARC M500R Welding Machines
- Automatyczny system spawalniczy MZ-1250
- Spawarki Vario Synergic 500-2
- Spawarki HIARC M500R

ASSEMBLY AND WELDING SHOP ZAKŁAD MONTAŻOWY I SPAWALNICZY



ASSEMBLY AND WELDING SHOP ZAKŁAD MONTAŻOWY I SPAWALNICZY

- Machine of beams assembly HZJ-1500
- Mini Portal ESAB Mechtrack 3000x1500 Dual Drive
- Maszyna do montażu belek HZJ-1500
- Mini Portal ESAB Mechtrack 3000x1500 z podwójnym napędem



ASSEMBLY AND WELDING SHOP ZAKŁAD MONTAŻOWY I SPAWALNICZY

- DX 1520 Milling machine
- JZJ 800 Beams straightening machine
- Frezarka DX 1520
- Maszyna do prostowania belek JZJ 800





ASSEMBLY AND WELDING SHOP ZAKŁAD MONTAŻOWY I SPAWALNICZY

- M-2060 4-roller hydraulic sheet bending machine
- 4-rolkowa hydrauliczna zaginarka do blachy M-2060



Checking is a guarantee of high-quality and fast final installation of structures!

Technological training, precision manufacturing of workpieces on CNC equipment, high qualifications of assemblers, machining of abutting surfaces provide excellent collectability of structures. The areas of the assembly and welding shop make it possible to produce control assemblies of metal structures of any size.



CONTROL ASSEMBLY MONTAŻ STEROWANIA



Sprawdzenie - gwarancja wysokiej jakości i szybkiego końcowego montażu konstrukcji!

Szkolenia technologiczne, precyzyjne wykonanie detali na urządzeniach CNC, wysokie kwalifikacje monterów, obróbka powierzchni przylegających zapewniają doskonałą zbieralność konstrukcji. Pomieszczenia hali montażowo-spawalniczej umożliwiają wykonanie podzespołów kontrolnych konstrukcji metalowych o dowolnych wymiarach.



PAINTING SHOP MALARNIA

The painting shop is equipped with a shot blasting chamber to clean the surface of metal structures from contamination and devices of airless spraying for painting products.

Malarnia wyposażona jest w komorę śrutowniczą do oczyszczania powierzchni konstrukcji metalowych z zanieczyszczeń oraz urządzenia do natrysku hydrodynamicznego produktów malarskich.



PRODUCTS WAREHOUSE MAGAZYN PRODUKTÓW

The assembly and shipment warehouse of finished products is the place where metal construction are labeled, packaged and shipped to the customer.

Magazyn montażowo-wysyłkowy gotowych wyrobów to miejsce, w którym konstrukcje metalowe są etykietowane, pakowane i wysyłane do klienta.

